

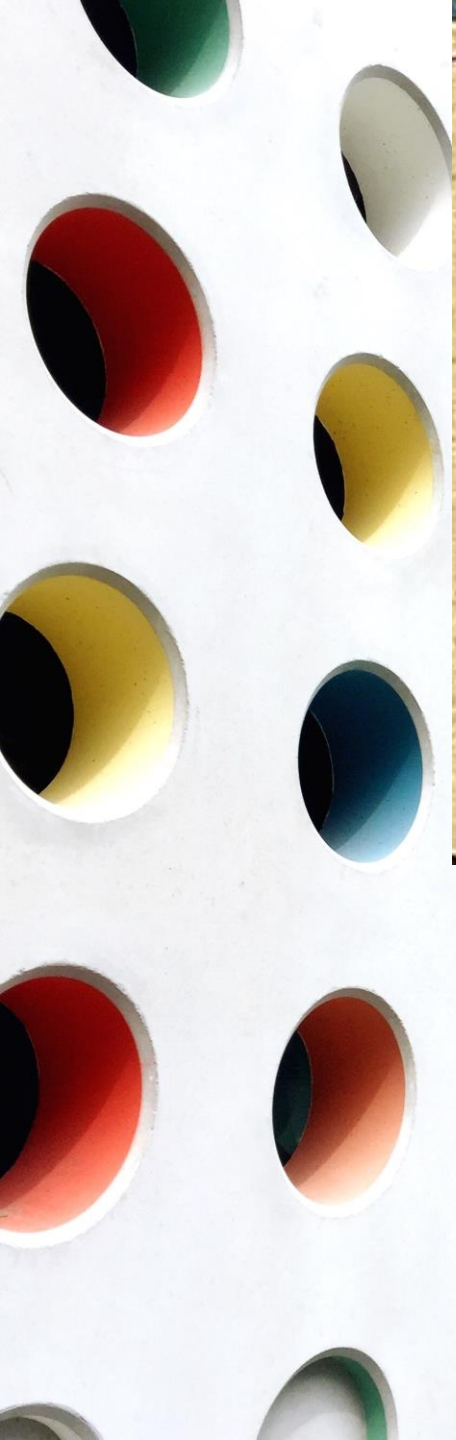
زیرساخت های اجتماعی و اهمیت آن ها در سیاست گذاری اجتماعی

حسین ایمانی جاجرمی

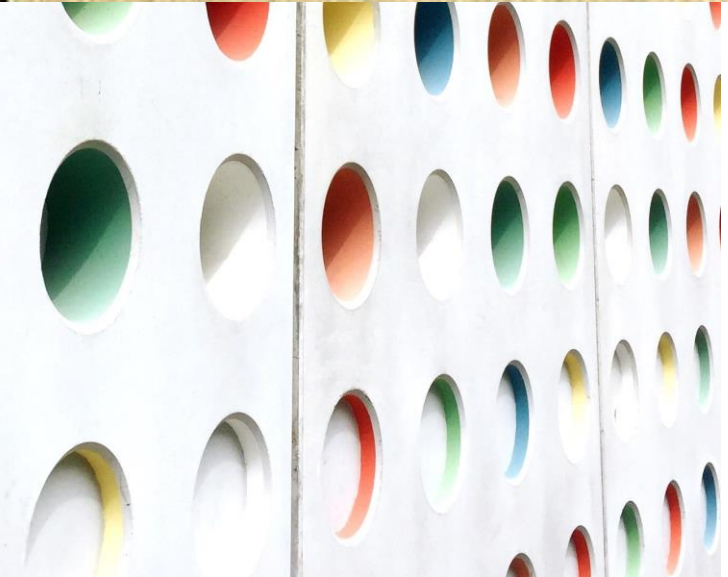
مرکز پژوهش های توسعه و آینده نگری

سازمان برنامه و بودجه کشور

۲۶ بهمن ۱۴۰۱



Handwritten Arabic text in black ink on a textured, light brown background. The text is written in a stylized, cursive script. The main text reads "بِسْمِ اللَّهِ الرَّحْمَنِ الرَّحِيمِ" (In the name of Allah, the Most Gracious, the Most Merciful). To the right of this text, there is a small, simple drawing of a rectangular shape with a diagonal line. Below the main text, there are some faint, illegible markings.



نگرانی از زوال اجتماع

□ نگرانی جامعه شناسان کلاسیک از آشفتگی و بی نظمی در جامعه

□ آنومی و ناکارآمدی نهادهای اجتماعی

□ اهمیت پایداری و تاب آوری برای جوامع

□ اهمیت مشارکت و دموکراسی

سه جامعه شناس و اندیشمند سیاسی

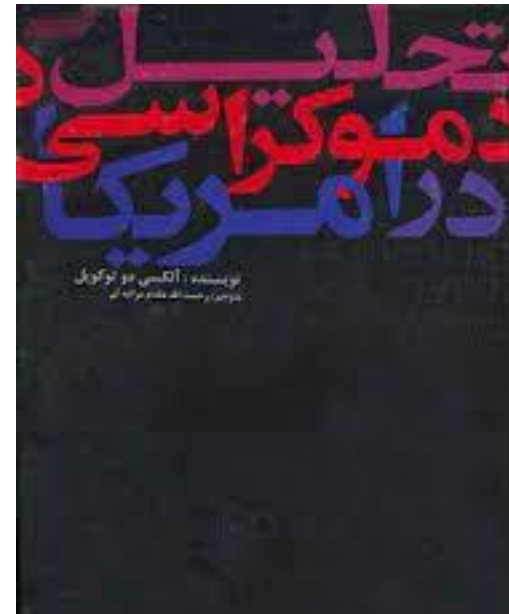
□ توکویل و نقش جامعه پویا و زندگی انجمنی در دمکراسی نامتمرکز



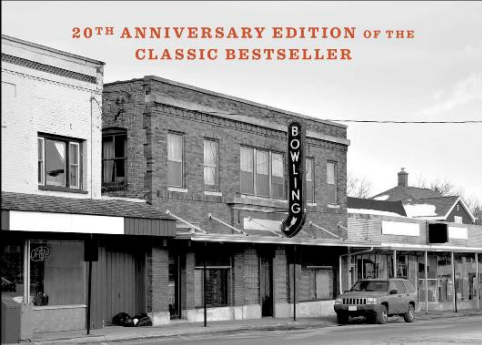
PENGUIN CLASSICS

ALEXIS DE TOCQUEVILLE

*Democracy in America
and Two Essays on America*



20TH ANNIVERSARY EDITION OF THE
CLASSIC BESTSELLER



BOWLING ALONE

The Collapse and
Revival of American
Community

ROBERT D. PUTNAM

With a New Preface and Afterword by the Author

سه جامعه شناس و اندیشمند سیاسی

□ پاتنام و نقش سرمایه اجتماعی در توفیق نهادهای دمکراتیک

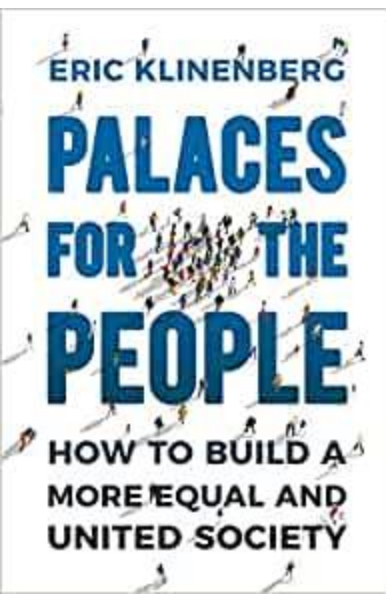
□ اهمیت سرمایه اجتماعی در تدام حیات اجتماعات

□ هشدار کاهش سرمایه اجتماعی و تنزل مشارکت مدنی شامل فعالیت های چون:

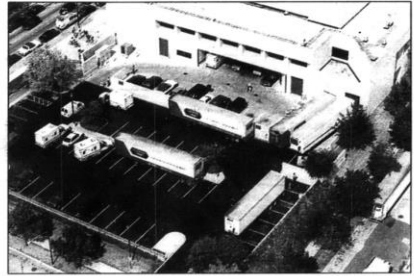
■ شرکت در انتخابات، حضور در جلسات عمومی، خدمات در کمیته ها، کار در احزاب سیاسی.

سه جامعه شناس و اندیشمند سیاسی

□ کلاینبورگ و مساله شکاف های طبقاتی-فضایی، نابرابری و قطبی شدن شهرها و طرح بحث زیرساخت اجتماعی



HEAT TOLL COULD HIT 300



LEFT: Refrigerated trucks serve as makeshift mortuaries for heat wave victims outside the medical examiner's office Sunday. ABOVE: Workers place another body in a refrigerated truck.

116 Die; Few Using City Cooling Centers

By Alex Rodriguez
Staff Writer

What began as an insufferably unpleasant turn in summer weather has become one of Chicago's worst disasters, claiming 116 lives as of Sunday.

The toll from the deadly heat wave could reach 300 in Cook County, Medical Examiner Edmund Donoghue said Sunday.

RELIEF ON THE WAY TODAY'S FORECAST

Partly sunny, breezy and a bit cooler and less humid today with a high of 85 and a low in the 60s.

Tuesday and Wednesday will be even cooler, with highs near 80.

COVERAGE
PAGES 8-11

County Morgue Trying to Cope

By Tamara Korbilla
Staff Writer

A grim procession of grieving family members, medical technicians and police wagons bearing bodies swarmed Cook County morgue Sunday in the hot, dusty wind.

The heat wave of '95 left a trail of death throughout the city. And most of the victims landed at 2123 W. Harrison.

The Cook County medical examiner's office conducted a record 170 autopsies between 8 a.m. Friday and 5 p.m. Sunday. The morgue's 222 bays were full Sunday, and seven refrigerated tractor-trailers.

Turn to Page 9

Ford's New Spin On the Taurus
AUTOTIMES

IRAQ FREES 2 AMERICANS

Page 3

CUBS BEAT CINCINNATI 7-5

Page 82



موج گرمای شیکاگو ۱۹۹۵

مرگ ۷۳۹ نفر

بیشتر کشته شدگان ساکنان فقیر سالمند و تنها در محلات فقیر نشین

عملکرد متفاوت محلات مشابه در مقابله با موج گرما

وقوف کلاینببرگ به اهمیت عامل زیرساخت اجتماعی

تعریف زیرساخت اجتماعی

- مکان های مشوق شکل گیری آشنایی و دوستی، ایجاد شبکه های اجتماعی و سازمان های مرتبط با آن ها؛ پیاده روها، زمین های بازی کودکان، سراهای محلات، میادین ورزشی، پارک های محله، کتابخانه های عمومی، کودکانستان ها، مدارس، دانشگاه ها
- زیرساخت های اجتماعی خصوصی همچون آرایشگاه ها، کتابفروشی ها، کافی شاپ ها
- گستره ای از تسهیلات و امکانات عرضه شده به شکل نهادی که اجتماعات محلی برای آموزش و دسترسی به خدمات از آن ها بهره می گیرند

از غربت تا قربت

غریبه

غریب آشنا

آشنا

دوستی

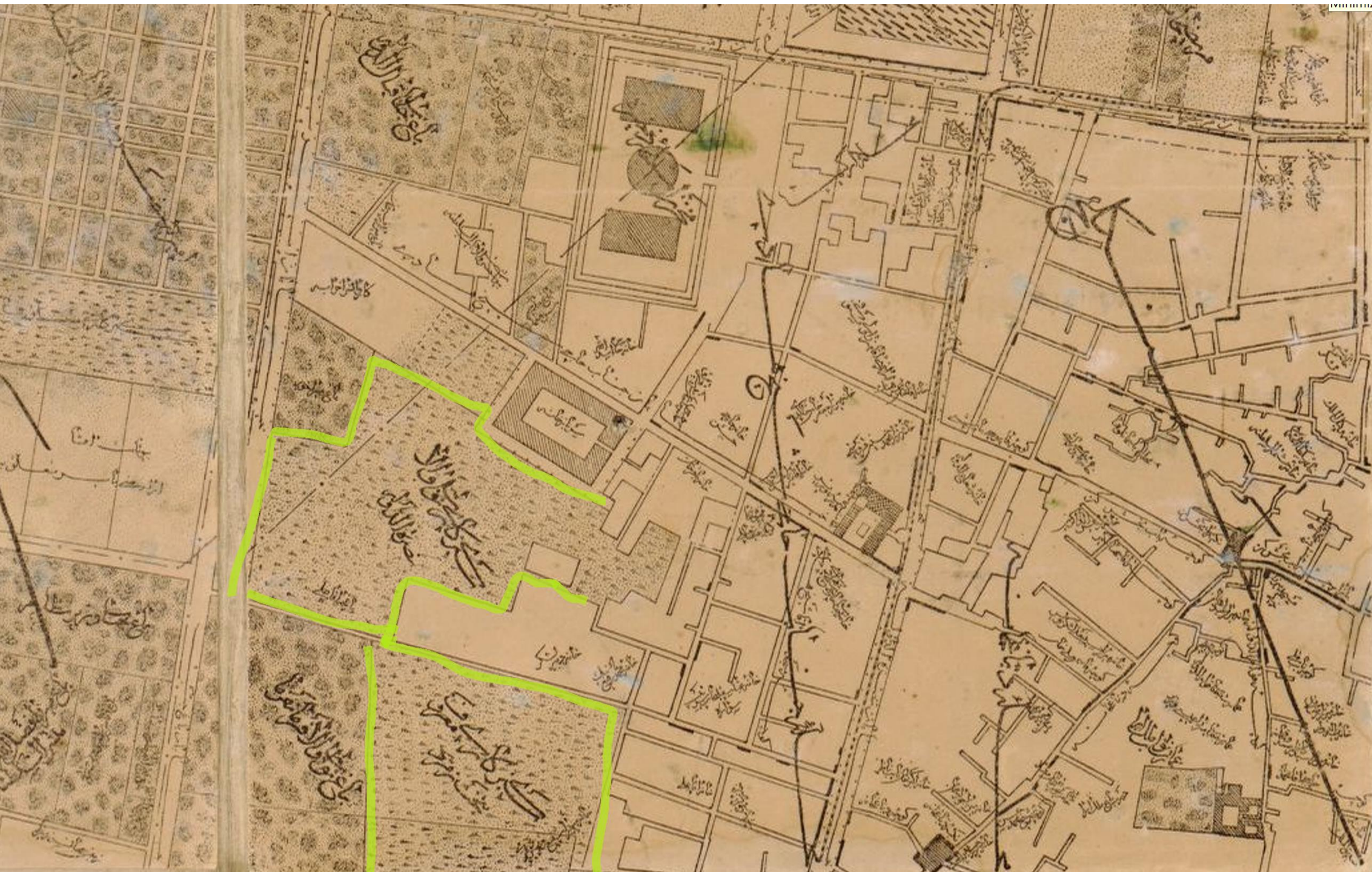
رفیق

باغچه محلی همچون یک زیرساخت اجتماعی

- بیابان‌غذایی فضاهایی هستند که افراد در آنها نمی‌توانند به مواد خوراکی مناسب مثل میوه و سبزیجات دسترسی داشته باشند
- علت؛ مکان‌های خرید خیلی دور است یا گروه‌های تهی دست توان پرداخت هزینه حمل و نقل برای تردد به آن مکان‌ها را ندارند
- در برخی کشورها برای حل مساله، احداث باغچه‌های محله را پیشنهاد داده‌اند.
- در این فضاها سبزیجات کشت می‌شود و با قیمت مناسب در اختیار ساکنان محله گذاشته می‌شود.

باغچه محلی همچون یک زیرساخت اجتماعی

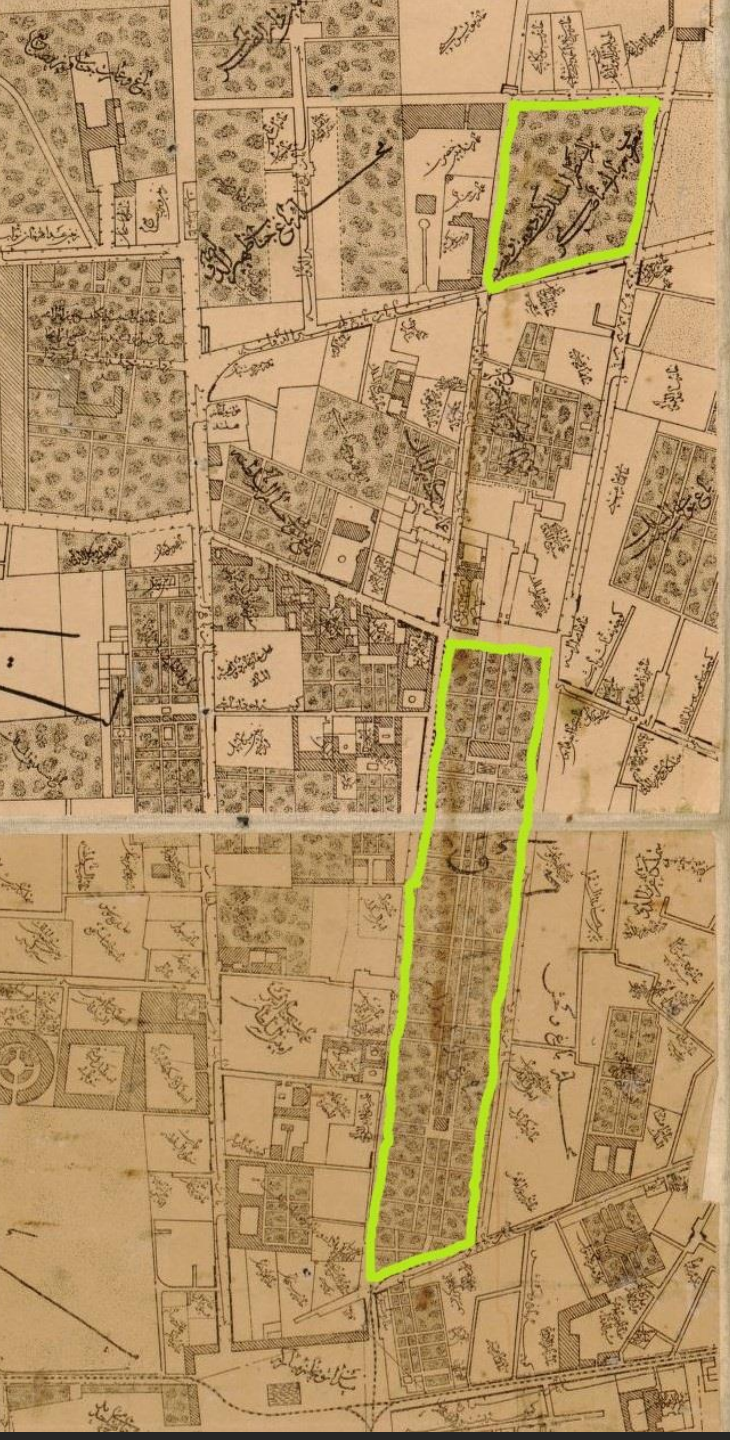




باغچه
محلی
همچون
یک
زیرساخت
اجتماعی

زوال تاریخی زیرساخت اجتماعی های در تهران

باغ لاله زار و پارک ناصری در تهران ۱۸۹۱ 





زوال تاریخی زیرساخت اجتماعی های در تهران

پارک و کتابخانه عظیمی ۲۰۰۰ □

زوال تاریخی زیرساخت اجتماعی های در تهران

پارک و کتابخانه عظیمی ۲۰۰۹ 

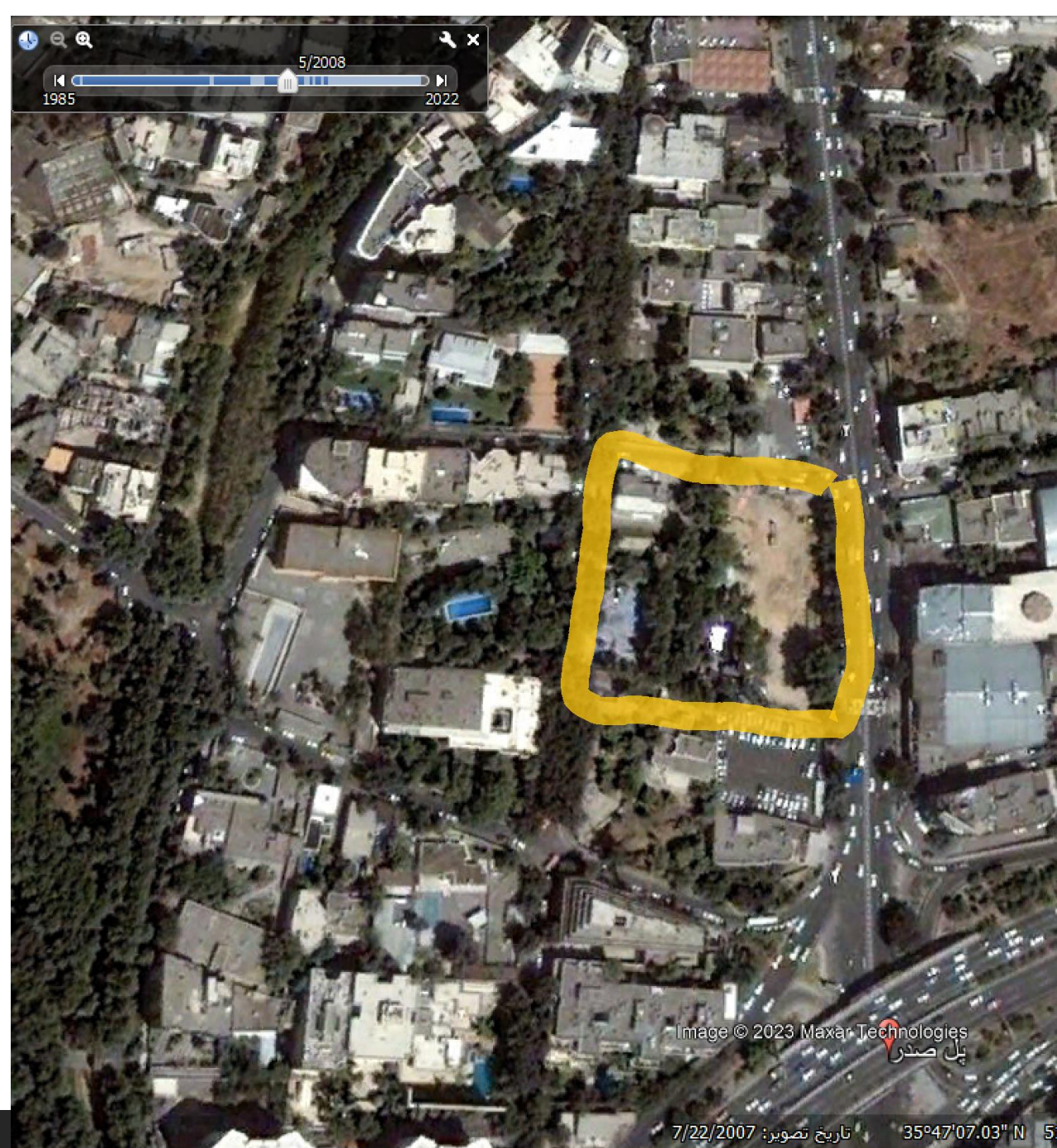


Image © 2023 Maxar Technologies
پل صندس

تاریخ تصویر: 7/22/2007 35°47'07.03" N 5

12/2022

زوال تاریخی زیرساخت اجتماعی های در تهران

پارک و کتابخانه عظیمی ۲۰۲۲ 



Image © 2023 Maxar Technologies
پل صدر

تاریخ تصویر: 12/15/2022

35°47'07.03" N 51°26'09.02" E

یک تجربه از به کارگیری اندیشه زیرساخت اجتماعی

□ شهرهای جدید و مساله شکل گیری اجتماع

□ مساکن پراکنده، قطبی شدن برآمده از تقابل میان بافت برنامه ریزی شده شهر جدیدی و بافت مسکن مهر، خطر شکل گیری اجتماعات قومی-طبقاتی منزوی، مسائل اجتماعی



کاخهایی برای مردم

زیرساخت‌های اجتماعی، مبارزه با نابرابری
و قطبی شدن و افول حیات مدنی

اریک کلاینببرگ
حسین ایمانی جاجرمی

زیرساخت اجتماعی و شهرهای جدید

□ سیاست توسعه اجتماعی در شهرهای جدید

□ سه برنامه ایجاد زیرساخت اجتماعی، تشویق کارآفرینی اجتماعی و رویدادهای شهری

تجربه موفق شهر جدید عالی شهر: از بیگانگی تا همکاری

□ ایجاد واحد مشاور اجتماعی در ساختار شرکت

□ ساخت مراکز فرهنگی، پارک و سراهای محله

□ تشویق شکل گیری شبکه اجتماعی میان شهروندان

□ همراهی و راهنمایی اعضا

□ آموزش مهارت های اجتماعی و تخصصی

□ تاسیس تعاونی زنان تولید کننده فرش و تابلو فرش



تجربه موفق شهر جدید عالی شهر: از بیگانگی تا همکاری

□ آموزش بیش از ۸۰۰ نفر از بانوان شهر جدید عالیشهر در رشته‌های مختلف اعم از گلیم‌بافی، قالی‌بافی، کیف‌دوزی، پرورش گیاهان آپارتمانی، نقاشی روی شیشه، سفره‌آرایی

□ ایجاد بازارچه‌های خوداشتغالی

□ تشکیل تعاونی قالی‌بافی برای کارآفرینی بیش از ۵۰ نفر از بانوان کارآفرین

