



سازمان برنامه و بودجه کشور
مرکز پژوهش‌های توسعه و آینده‌نگری

مرکز پژوهش‌های توسعه و آینده‌نگری

Development and Foresight Research Center
(DFRC)



سازمان برنامه و بودجه کشور

جایگاه سند ملی آمایش سرزمین در تدوین برنامه هفتم توسعه

گروه آمایش سرزمین، توسعه و توازن منطقه‌ای

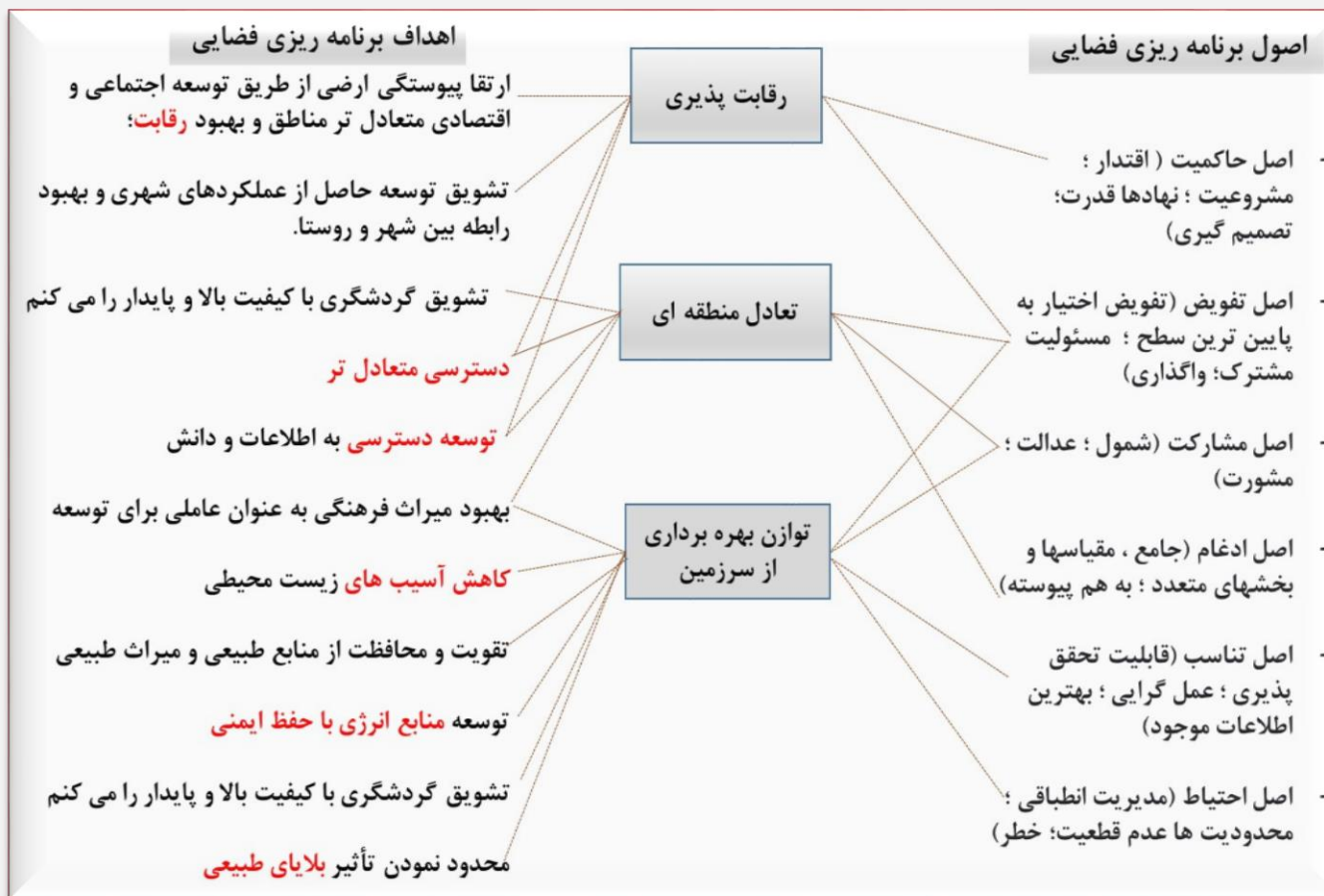
آذر ۱۴۰۰

جریان سازی رویکرد آمایش سرزمین در برنامه های توسعه ای

برنامه ریزی فضای راهبردی یک چارچوب علمی، روش مدیریت و ابزار سیاسی است که بیان مکانی برای سیاست های اقتصادی، اجتماعی، فرهنگی و محیط زیستی یک جامعه را ارائه می دهد. روابط بین بخشی و بین منطقه ای مورد تاکید این نوع برنامه ریزی می باشد.

پل ها (Bridge):

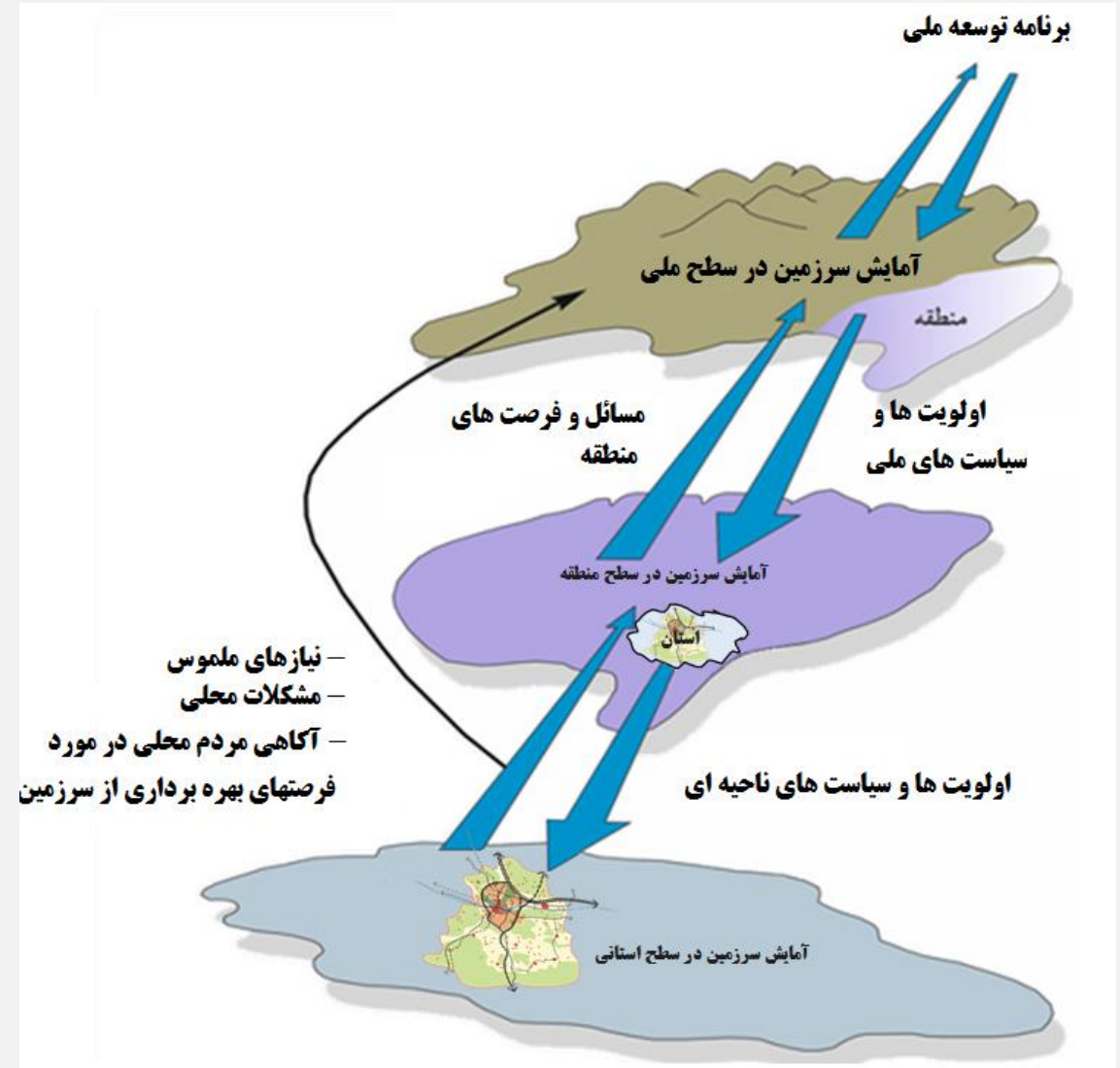
ارتباط آمایش سرزمین با یک اصطلاح، مفهوم یا خط مشی از طریق چندین گروه که به صورت عمومی قابل درک است. (یکپارچه سازی)



قلاب ها (Hooks):

پیوند دادن آمایش سرزمین به یک سیاست کلیدی یا عبارت قانونی، که مربوط به یک گروه کاربری خاص است.

روند شکل گیری آمایش سرزمین



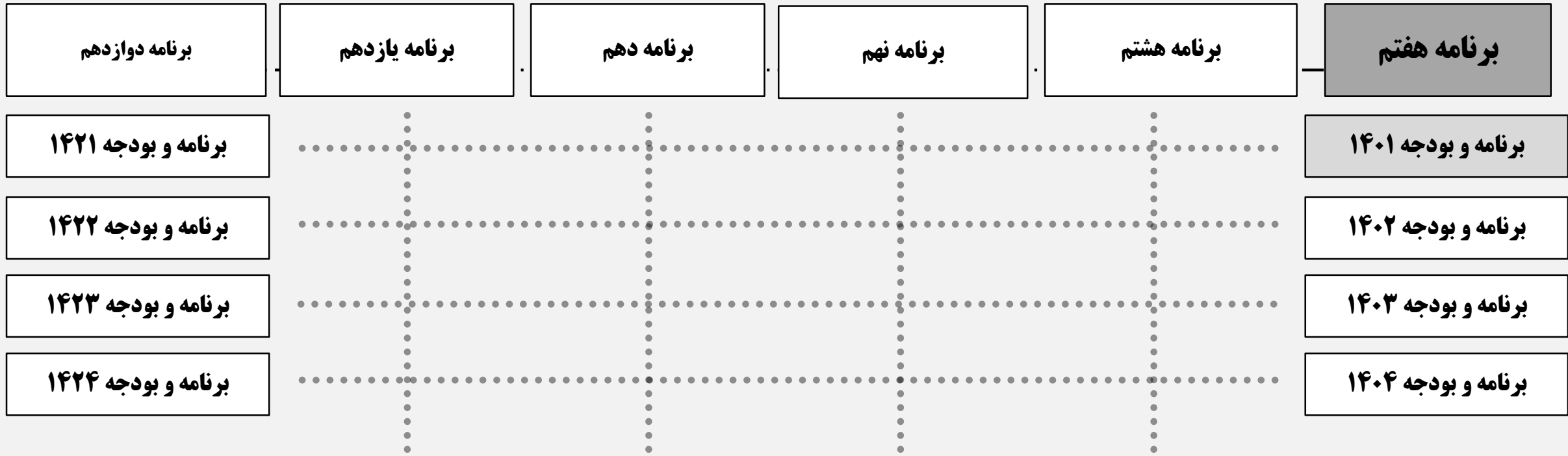
جایگاه آمایش سرزمین در نظام تدوین برنامه های توسعه

استراتژی توسعه کلان کشور

سند ملی آمایش سرزمین در افق ۱۴۲۴

برنامه های توسعه جمهوری اسلامی ایران

(شش برنامه چهار ساله منطبق بر عمر دولتها)



مراحل اثر گذاری آمایش سرزمین در برنامه هفتم توسعه هفتم

پارادایم شبکه (چند سطحی ، چند مرکزی و چند عملکردی)
(هماهنگی بخشی ، هماهنگی منطقه ای ، هماهنگی عملکردی - خدماتی ، رقابت پذیری)

انطباق راهبردها و سیاست های برنامه توسعه با سیاست های سند آمایش سرزمین
(بخشی ، بین بخشی ، منطقه ای (استانی))

انطباق برنامه ها با پروگرام ها و اقدامات سند آمایش سرزمین

طراحی و رصد شاخص های ارزیابی خروجی ، پیامد

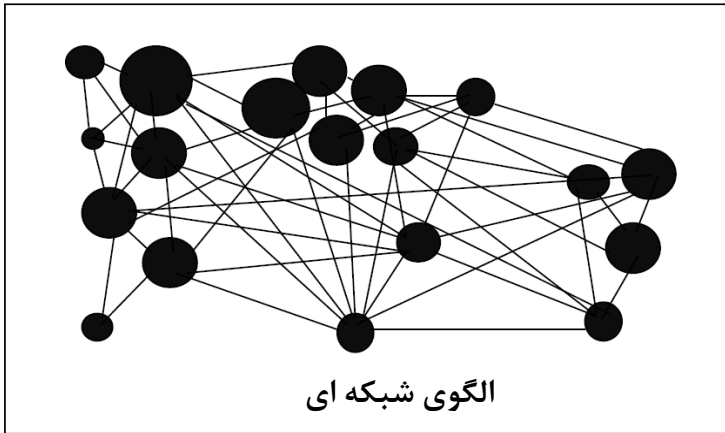
تدوین رویکرد

تدوین
راهبردها و
سیاست ها

تدوین برنامه
ها و طرح ها

نظارت و
ارزیابی

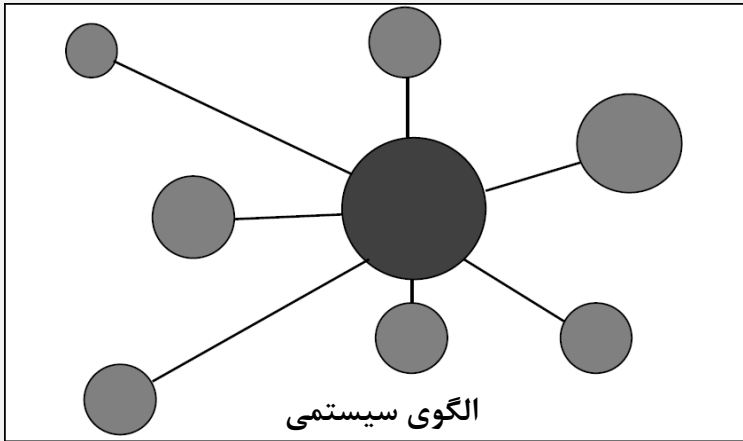
تدوین رویکرد (پارادایم ساختار فضایی)



- کشف روابط شبکه‌ای در ساختار فضایی
- آرایش جریان‌ها، سازمان‌یابی فضا
- تولید فضا

الگوی برنامه‌ریزی ارتباطی در مقیاس شهری (هیلی)
-الگوی برنامه‌ریزی شبکه‌ای شهری در مقیاس جهانی، ملی و منطقه (بتن و کاستلز)

پارادایم شبکه ای

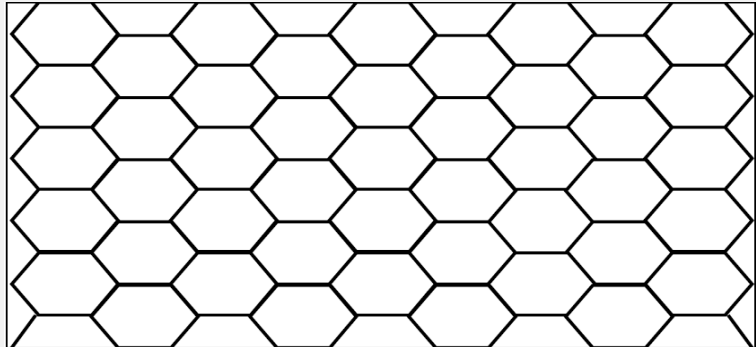


- نقد یا نفی نظریه‌های مکان مرکزی، قطب رشد و رشد نامتوازن فضا

- رویکرد قیاسی و بهره‌گیری از روش‌های کمی
- شناسایی مؤلفه‌های تشکیل‌دهنده ساختار فضا، تشریح جایگاه آنها در نظام فضایی سرزمین و تبیین فرایند سازمان‌یابی فضا

- نظریه مرکز پیرامون فریدمن
-نظریه عملکردهای شهری در توسعه روستایی (روندینلی)
-نظریه مراکز رشد (میسری)

پارادایم کارکردگرایی، ساختارگرایی و سیستمی

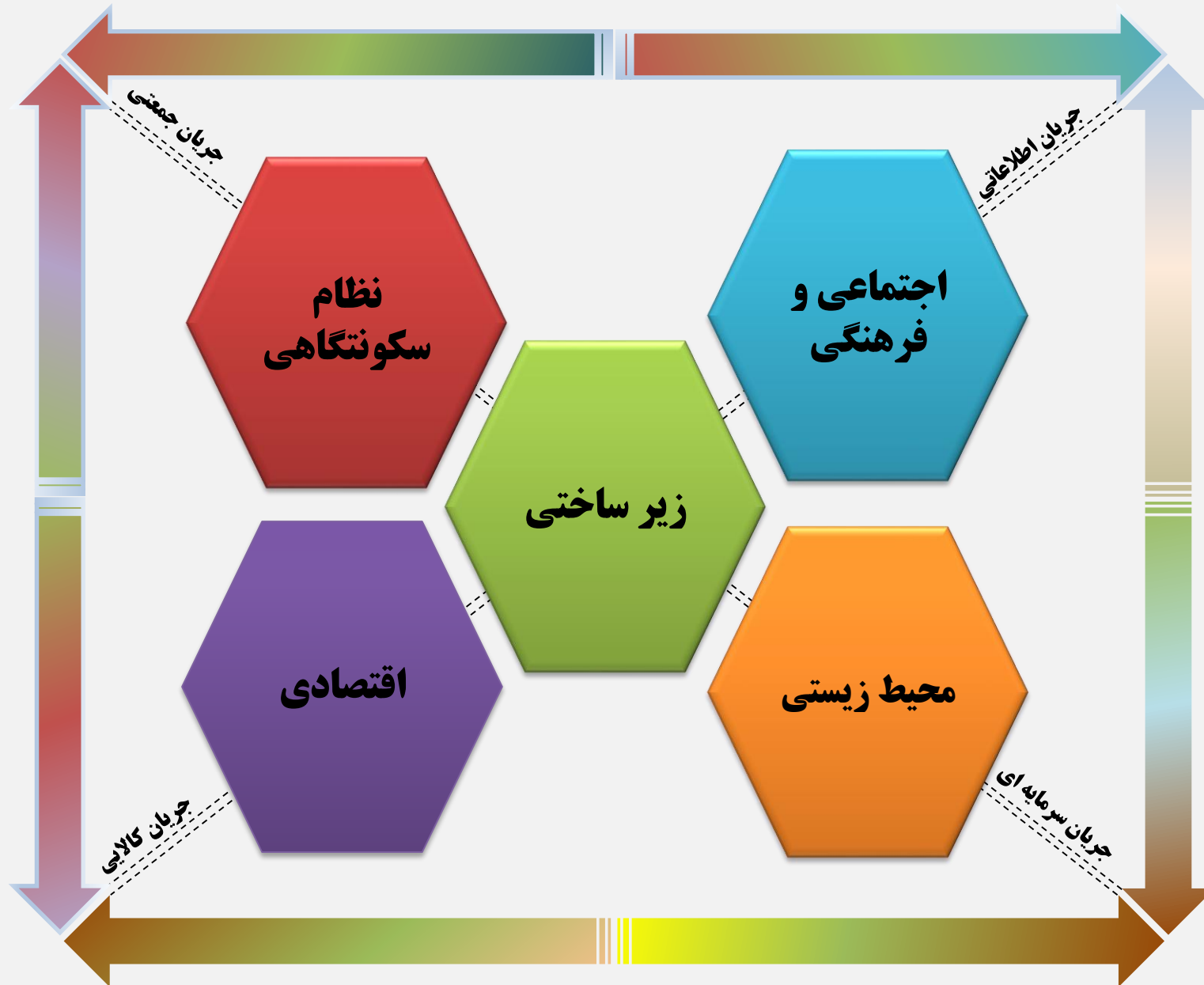


تابع مکتب اثبات‌گرایی و مبتنی بر راهبرد استدلالی استقرایی (تعمیم جزء به کل)

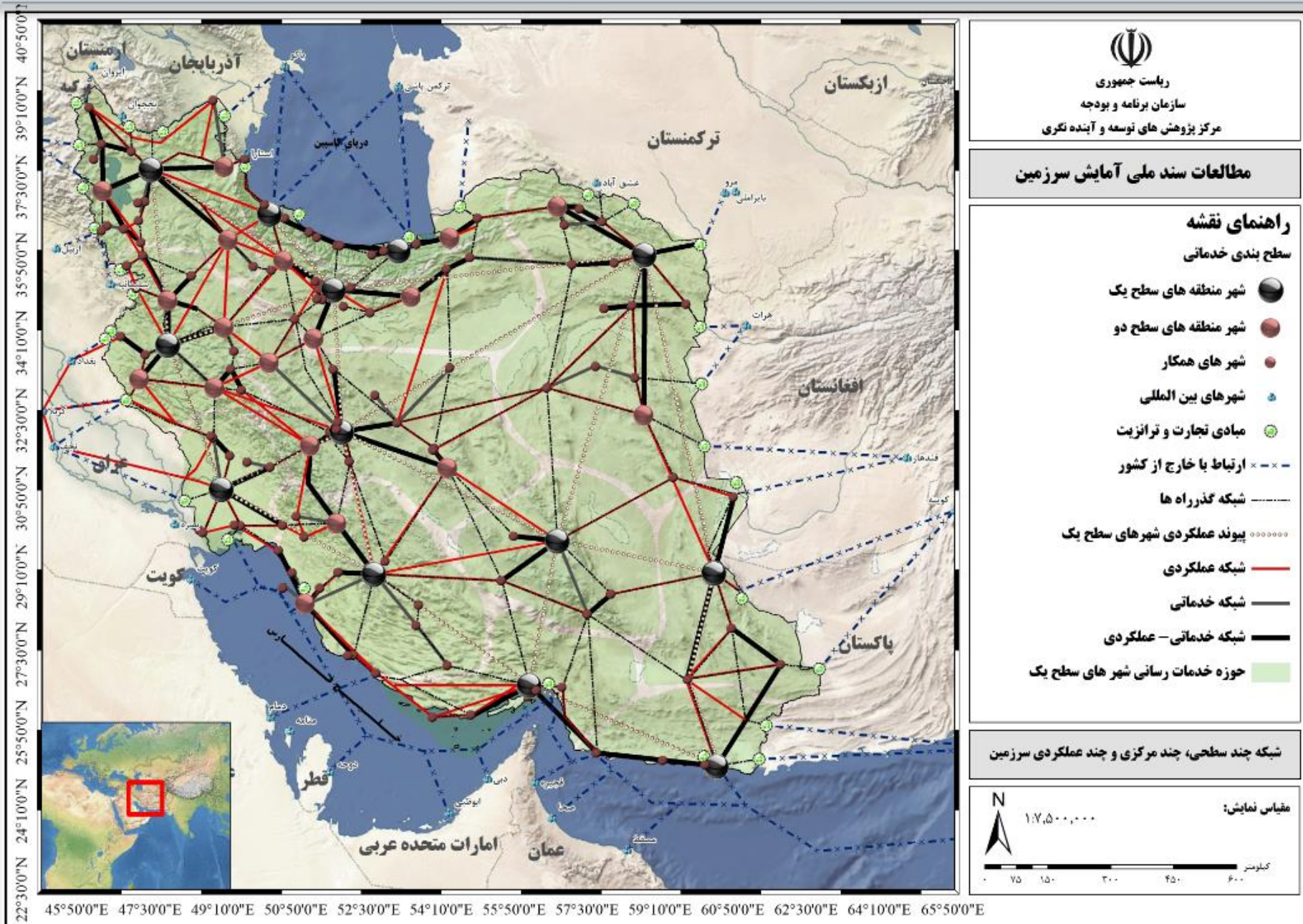
- کریستالر
- نظریه‌های قطب رشد و رشد نامتوازن

پارادایم معرفتی اتمیستی و مکانیکی

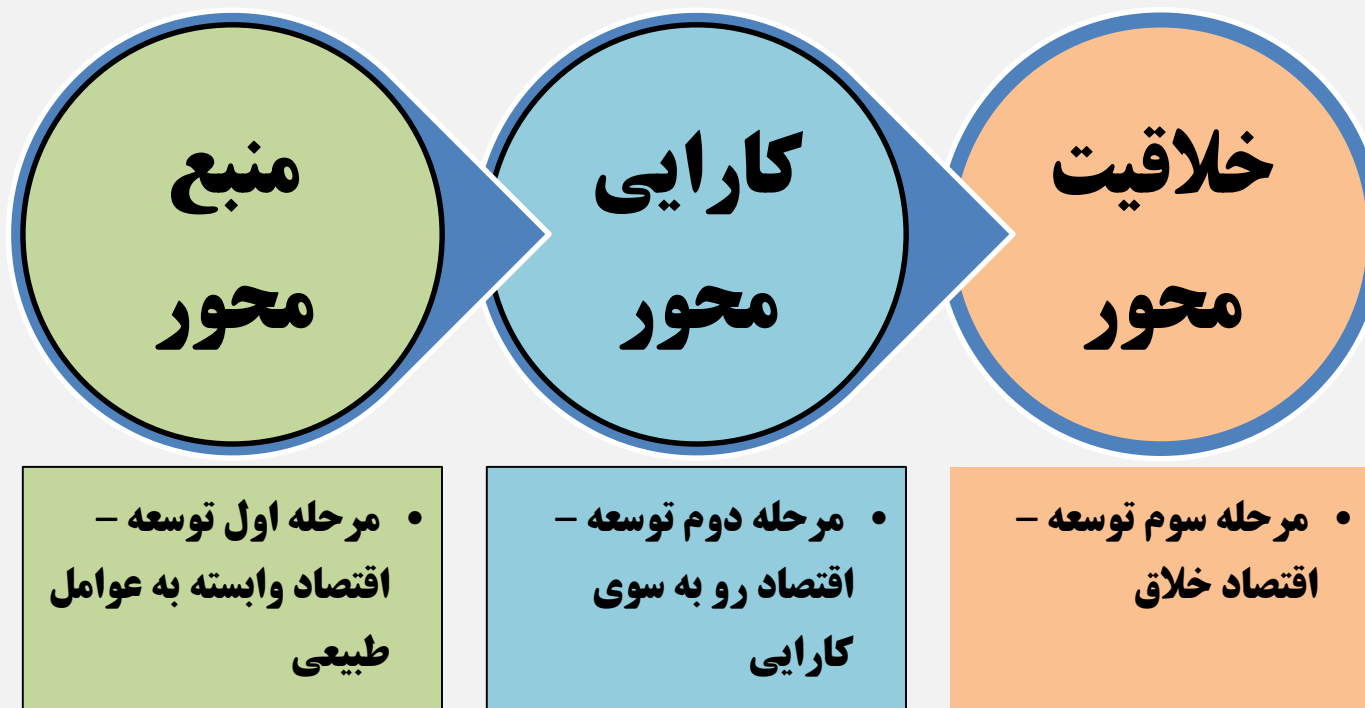
جریان های جاری عرصه تعامل میان کانونهای جمعیتی-فعالیتی



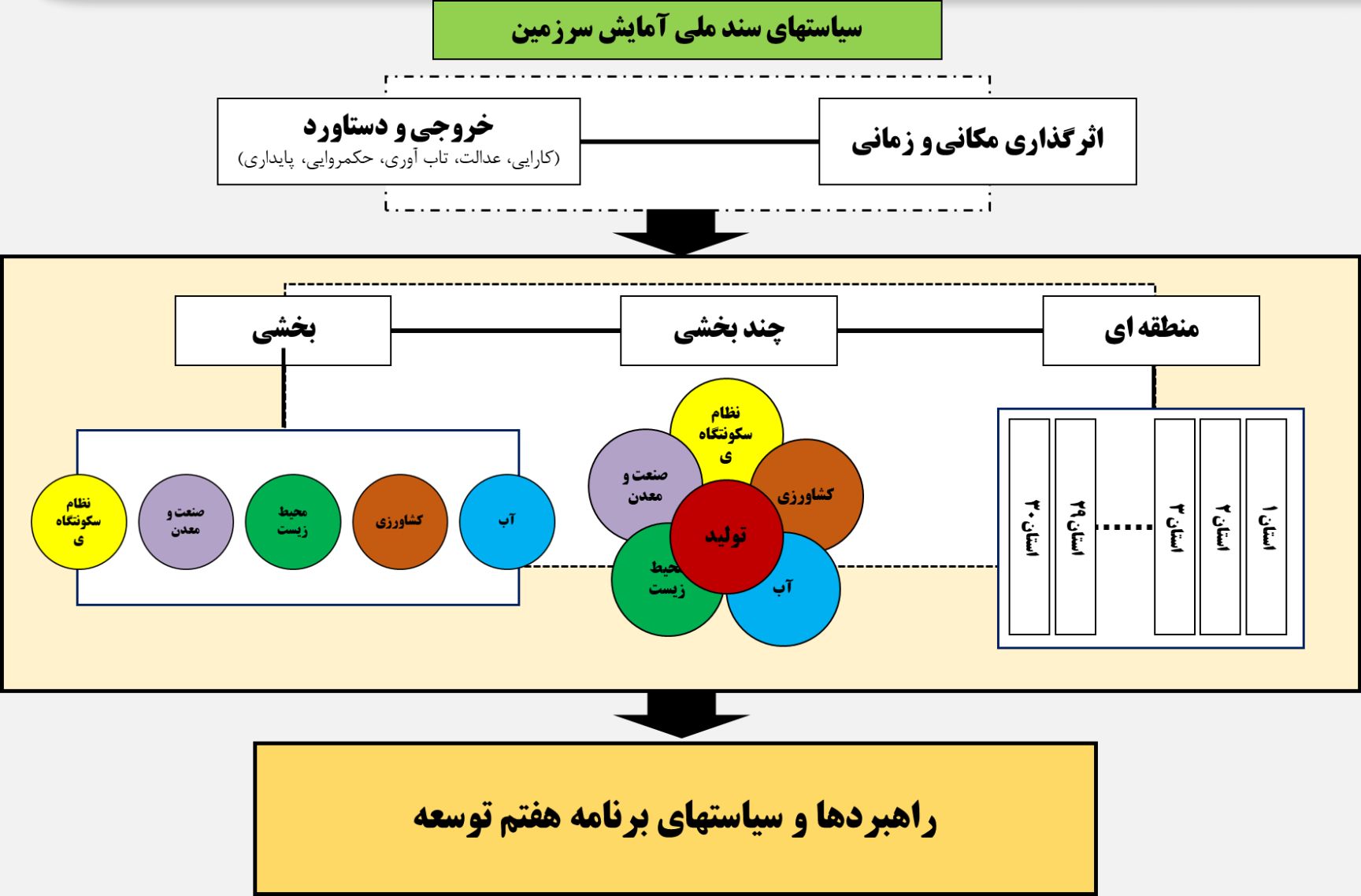
شبکه منسجم و هم پیوند چند سطحی، چند مرکزی و چند عملکردی در اقیانوس



مراحل توسعه



انطباق راهبردها و سیاست های برنامه توسعه با سیاست های سند آمایش سرزمین



حوزه اثر گذاری (عدالت، حکمرانی، کارایی، پایداری و تاب آوری فضایی)

انطباق راهبردها و سیاست های برنامه توسعه با سیاست های سند آمایش سرزمین

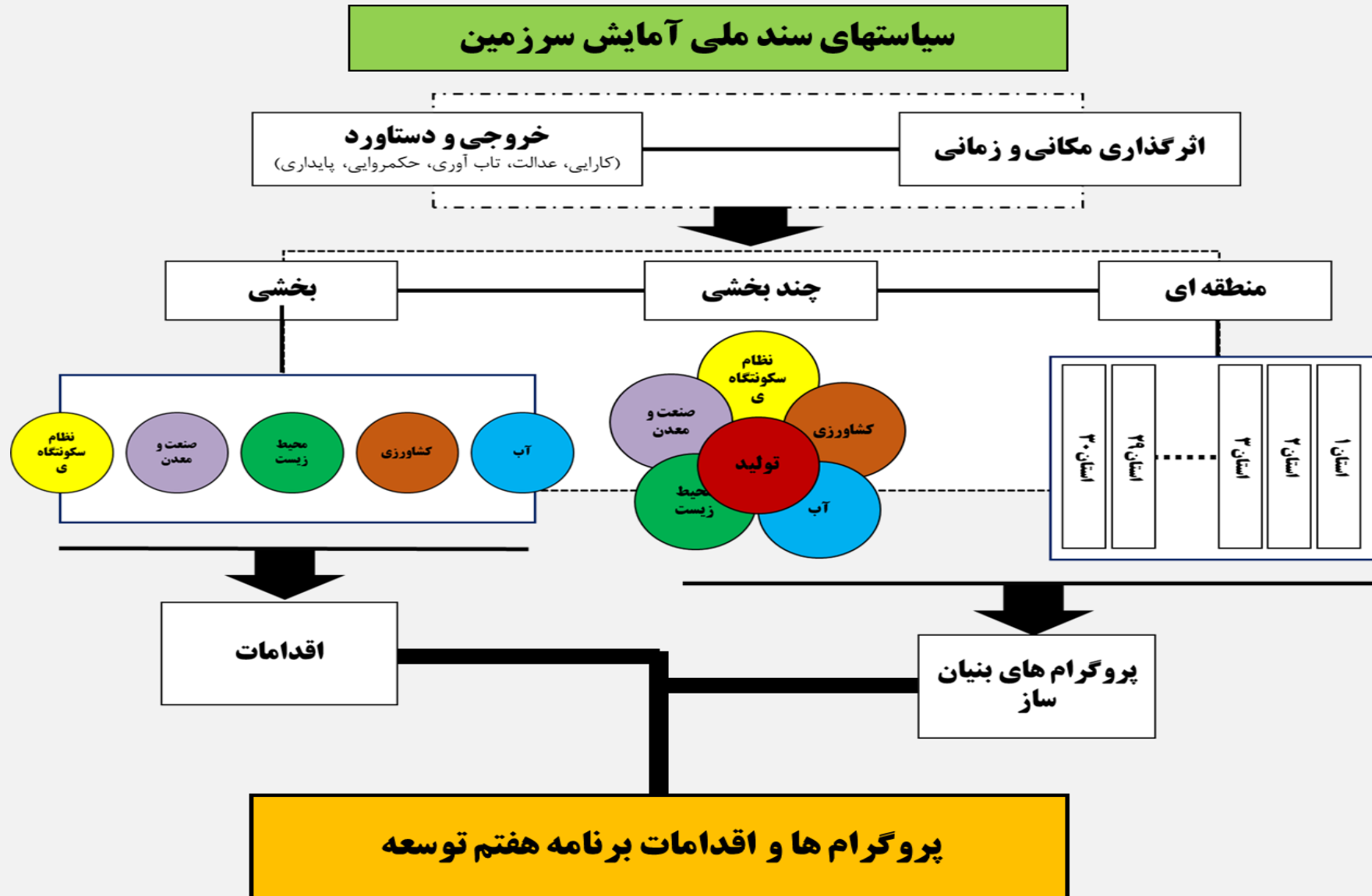


انطباق راهبردها و سیاست های برنامه توسعه با سیاست های سند آمایش سرزمین

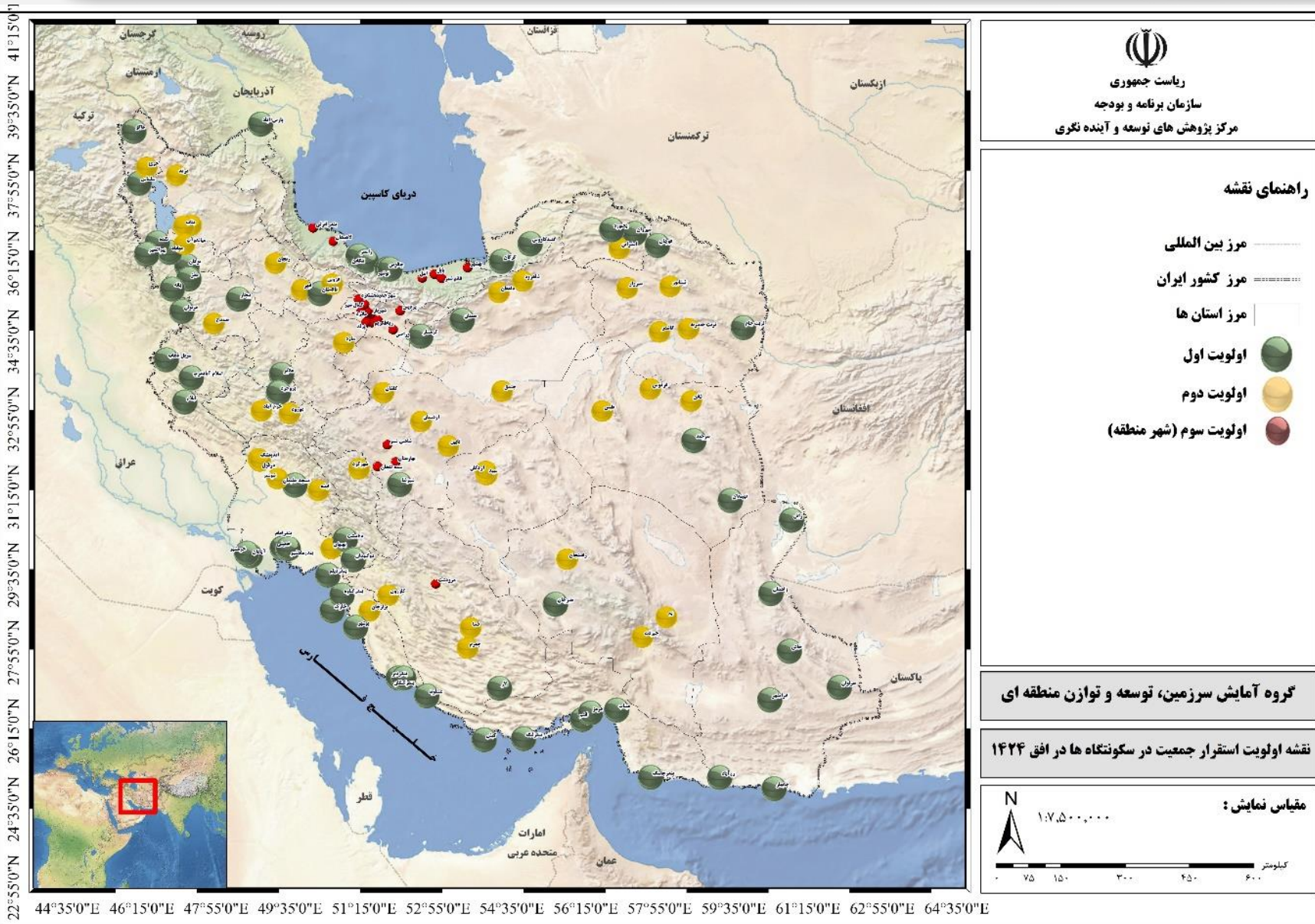
صنعت			شهری			کشاورزی			بخش ها
استانی	منطقه ای	ملی	استانی	منطقه ای	ملی	استانی	منطقه ای	ملی	سیاست های سند
									۱
هماهنگ								یکپارچه	۲
				یکپارچه					۴
	یکپارچه	هماهنگ				یکپارچه		اطلاع رسانی	۵
				اطلاع رسانی					۶
		اطلاع رسانی							۷
یکپارچه						یکپارچه		هماهنگ	۸

- یکپارچه
- هماهنگ
- اطلاع رسانی
- غیر مرتبط

انطباق برنامه ها و طرح های توسعه با پروگرام ها و اقدامات سند آمایش سرزمین



انطباق برنامه ها و طرح های توسعه با پروگرام ها و اقدامات سند آمایش سرزمین

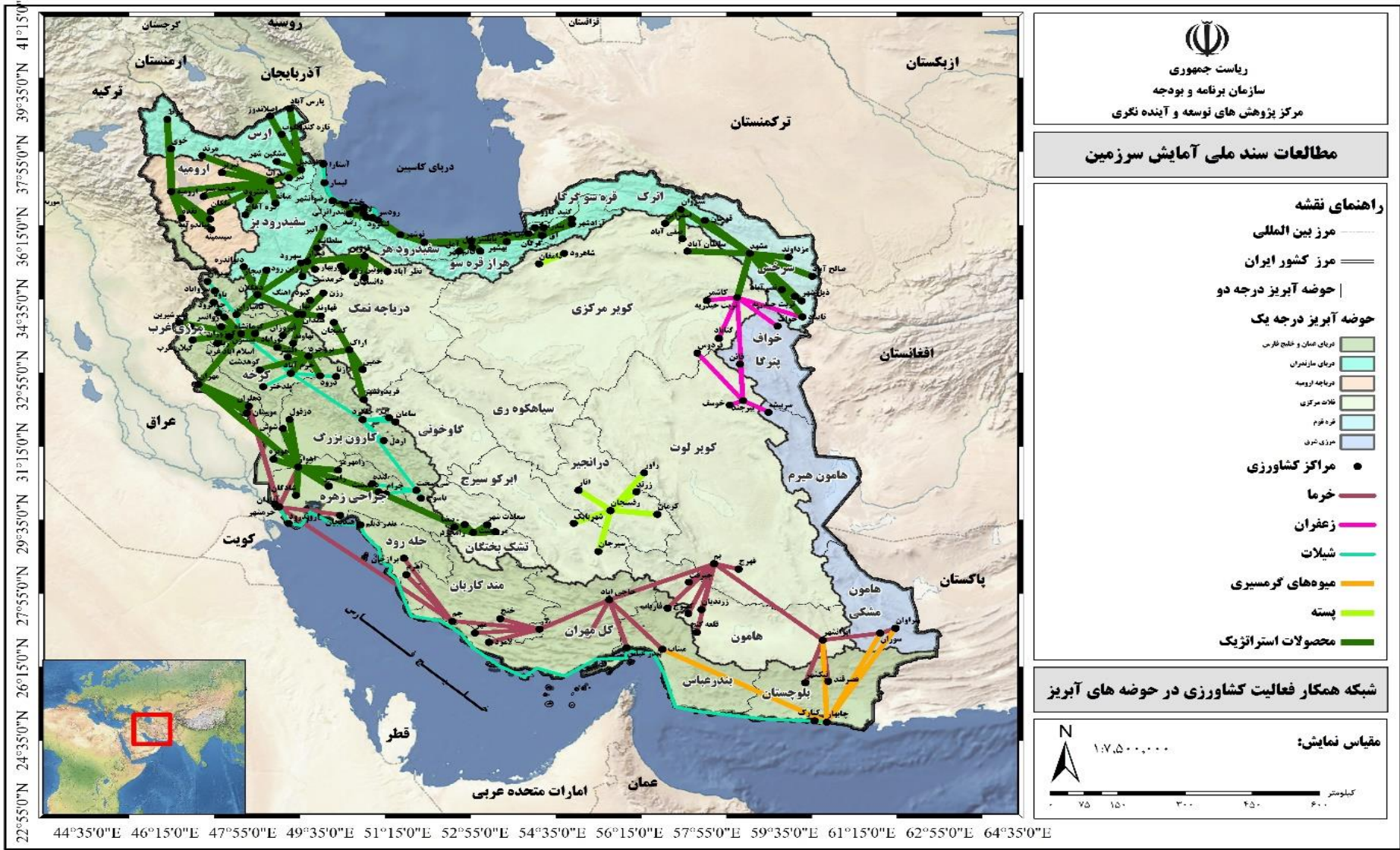


راهبرد ۱۳- تمرکززدایی و تغییر الگوی شبکه شهری سرزمین از تک مرکزی به شبکه چندمرکزی و چندسطحی

راهبرد ۱۴- پیاده سازی الگوی مطلوب توسعه نظام سکونتگاهی در مناطق مختلف سرزمین

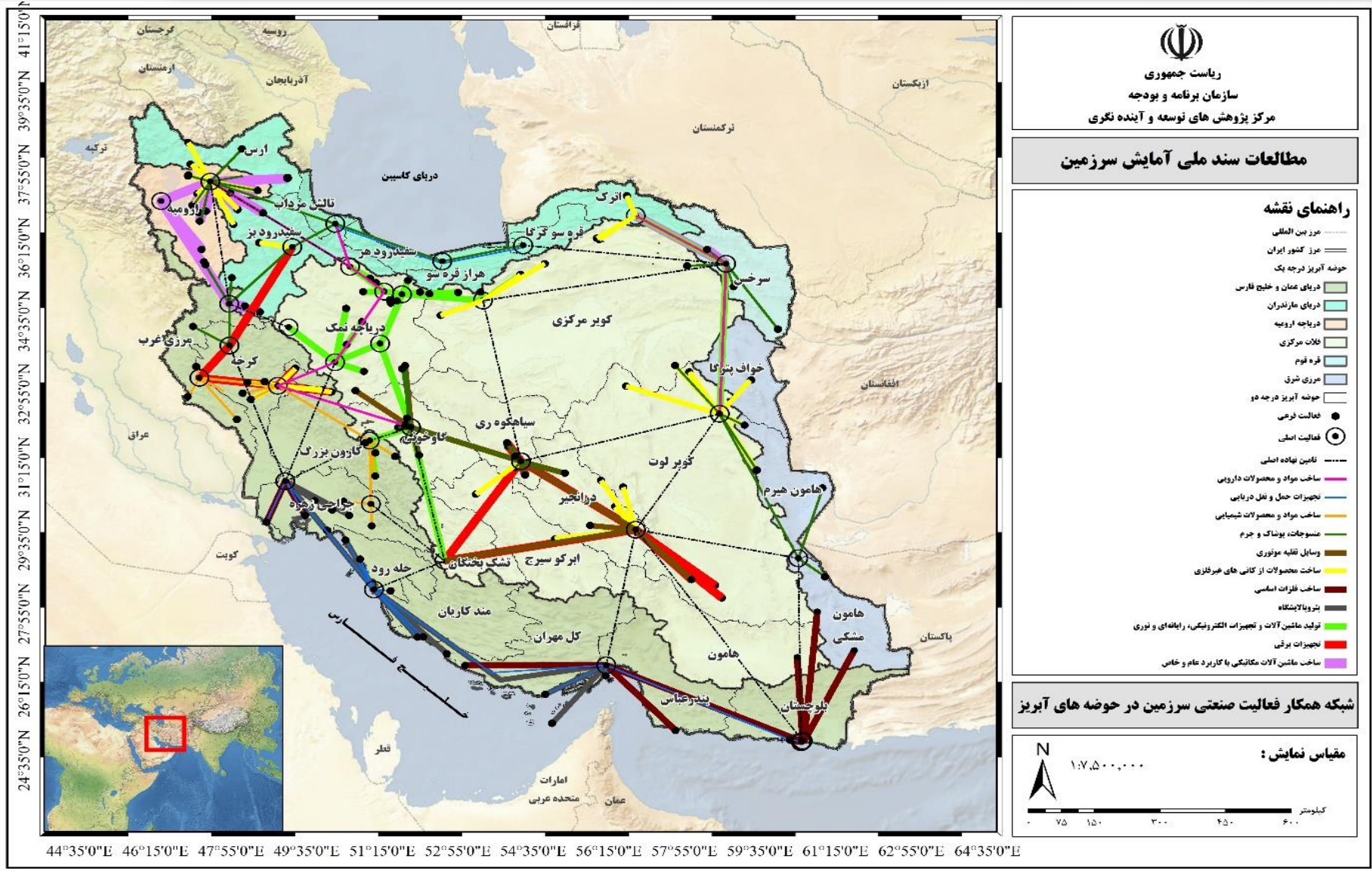
اولویت	محدوده های مستعد توسعه - منوط به بازسازی، تثبیت و بدون توان توسعه	ویژگی سکونتگاه	سطح سکونتگاه
۱۶	توسعه - منوط به بازسازی		
۲۶	تثبیت	حایه میانی سرزمین	شهرهای میانی (شهرهای سطح ۳ و ۴)
۳۶	بدون توان		
۱۶	تثبیت	نواحی مرزی یا دریاپایه	
۲۵	بدون توان		
۲۶	تثبیت	همه شهرهای سطح ۲ (زیر یکصد هزار نفر)	شهر سطح ۲ (زیر ۵۰ هزار نفر جمعیت)
۲۶	بدون توان		
۲۶	تثبیت	داخل محدوده شهرمنطقه (خارج از شهر مادر)	شهر میانی همکار یا شهرمنطقه سطح ۱
		شهرهای بیش از یکصد هزار نفر جمعیت	شهرمنطقه سطح ۱ و ۲

انطباق برنامه ها و طرح های توسعه با پروگرام ها و اقدامات سند آمایش سرزمین



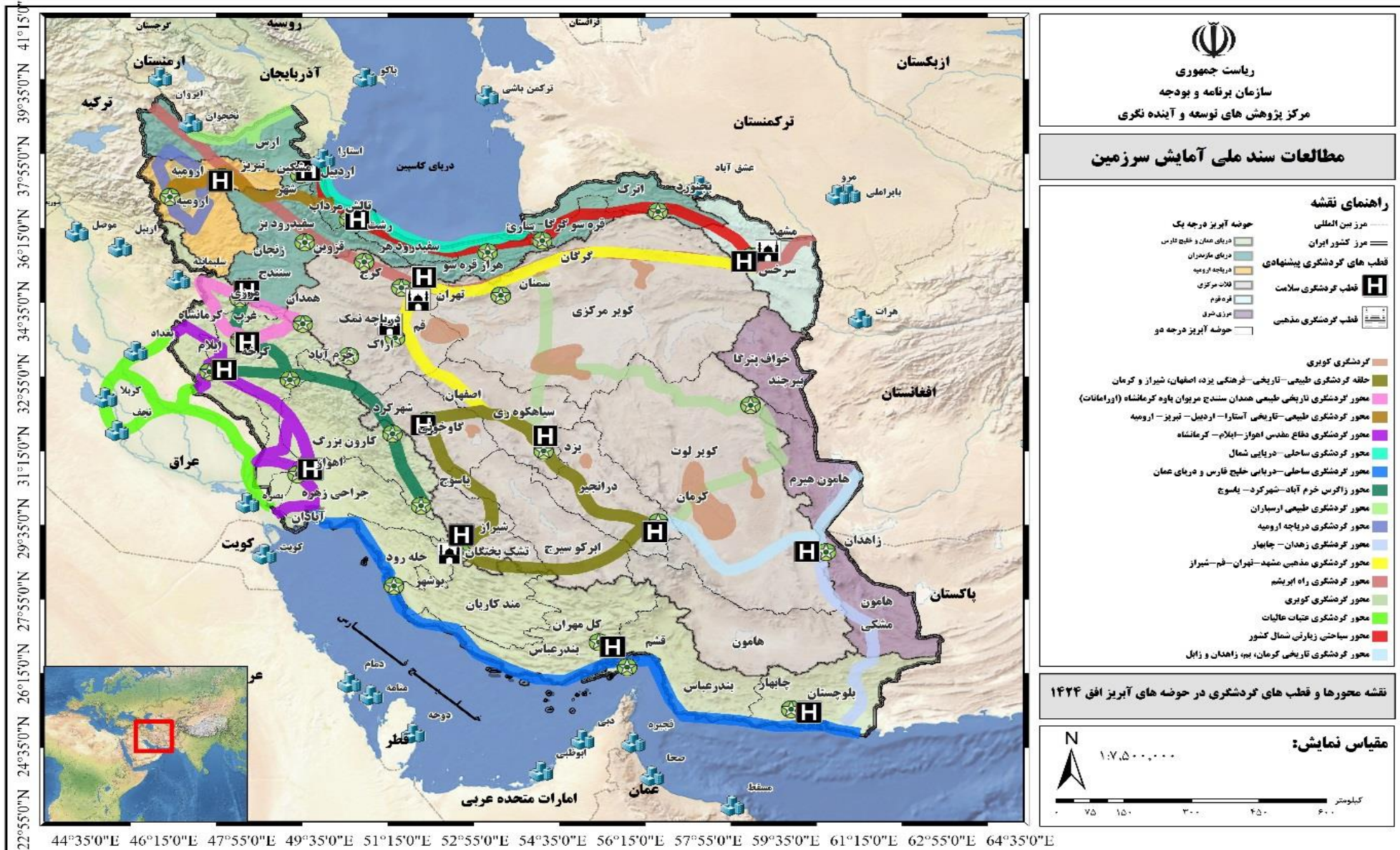
راهبرد ۵-ساماندهی
 استقرار صنایع کشور و
 شکل دهی به زنجیره
 فعالیت های صنعتی
 راهبرد ۱۲-تحول
 کشاورزی، اصلاح ساختار و
 نظام بهره برداری و استقرار
 کشاورزی هوشمند و
 پایدار با حصول اطمینان از
 امنیت غذایی، آب و محیط
 زیست

انطباق برنامه ها و طرح های توسعه با پروگرام ها و اقدامات سند آمایش سرزمین



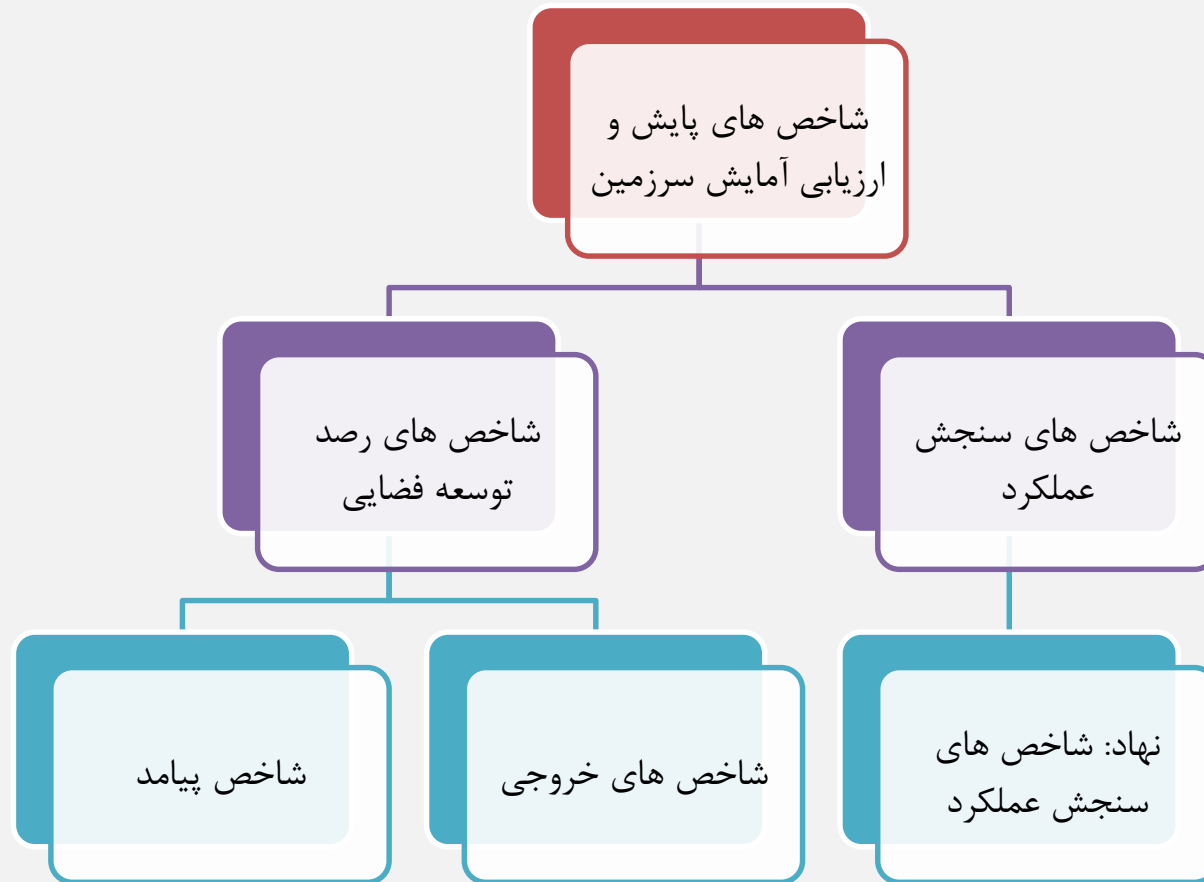
راهبرد ۴-ساماندهی استقرار صنایع کشور و شکل دهی به زنجیره فعالیت های صنعتی
راهبرد ۱۱-تنوع بخشی به اقتصاد متناسب با مزیت ها، قابلیت ها و تخصص های سرزمین

انطباق برنامه ها و طرح های توسعه با پروگرام ها و اقدامات سند آمایش سرزمین



راهبرد ۱۷- ارتقاء گردشگری و آوازه میراث فرهنگی، تاریخی و طبیعی ایران و گسترش گردشگری بوم آورد، اجتماع محور، فرهنگ مینا، خلاق و متنوع در پهنه سرزمین

طراحی و رصد شاخص های ارزیابی خروجی ها و پیامدها



اقدامات اولویت دار

رویکرد برنامه

انطباق برنامه
هفتم با سیاست
های سند

خروجی و
دستاوردها

سیاست ها، پروگرام
های بنیان
ساز اقدامات

الزامات تحقق
سند

سند آمایش استانی

سند آمایش ملی

ملی

منطقه ای

استانی

ملی

منطقه ای

استانی

آمایش منطقه ای

بازنگری آمایش
استانی

پیشنهادها
اصلاحی سند ملی

- ۱- آمایش سرزمین به عنوان رویکرد اثر گذار عدالت محور در ۲۵ سال آینده کشور
- ۲- اصلاح ساختار و ایجاد نظام پیوستار برنامه ریزی (بالا به پائین و پائین به بالا)
- ۳- تمرکز بر پیوندهای بین بخشی و بین منطقه ای
- ۴- انطباق زمانی تدوین برنامه های توسعه با عمر دولت ها
- ۵- کاربست رویکرد شبکه ای چند سطحی ، چند مرکزی و چند عملکردی برای گذار توسعه منبع محور
- ۶- آمایش سرزمین به عنوان چراغ راه نقش آفرینی کشور در شبکه جریان های منطقه ای و بین المللی

A single flower with yellow and red petals on a thin green stem, set against a blurred green background. The text is overlaid on the lower left portion of the image.

از حسن توجه شما سپاسگزارم